

# Consultation publique – Projet de règlement 555

Règlement modifiant le règlement 371 visant le schéma d'aménagement et de développement de la MRC du Haut-Richelieu

12 juin 2019 – 17h30



**MRC**  
**Haut-Richelieu**

# Plan de la présentation

1. But du règlement
2. Modification de la cartographie
3. Période de questions

# 1. But du règlement

- Apporter une correction à la délimitation de la plaine inondable relativement aux secteurs protégés par des digues.
- Ces secteurs protégés sont soustraits de la plaine inondable 2 ans, 20 ans et 100 ans identifiés au Schéma d'aménagement et de développement de la MRC du Haut-Richelieu afin de régulariser l'application de la Politique de protection des rives, du littoral et des plaines inondables (PPRLPI) pour les terres, non inondables, s'y localisant.
- Ces secteurs sont situés dans 6 municipalités de la MRC :
  1. Lacolle
  2. Henryville
  3. Sainte-Anne-de-Sabrevois
  4. Saint-Georges-de-Clarenceville
  5. Saint-Sébastien
  6. Venise-en-Québec.

## 2. Modification de la cartographie

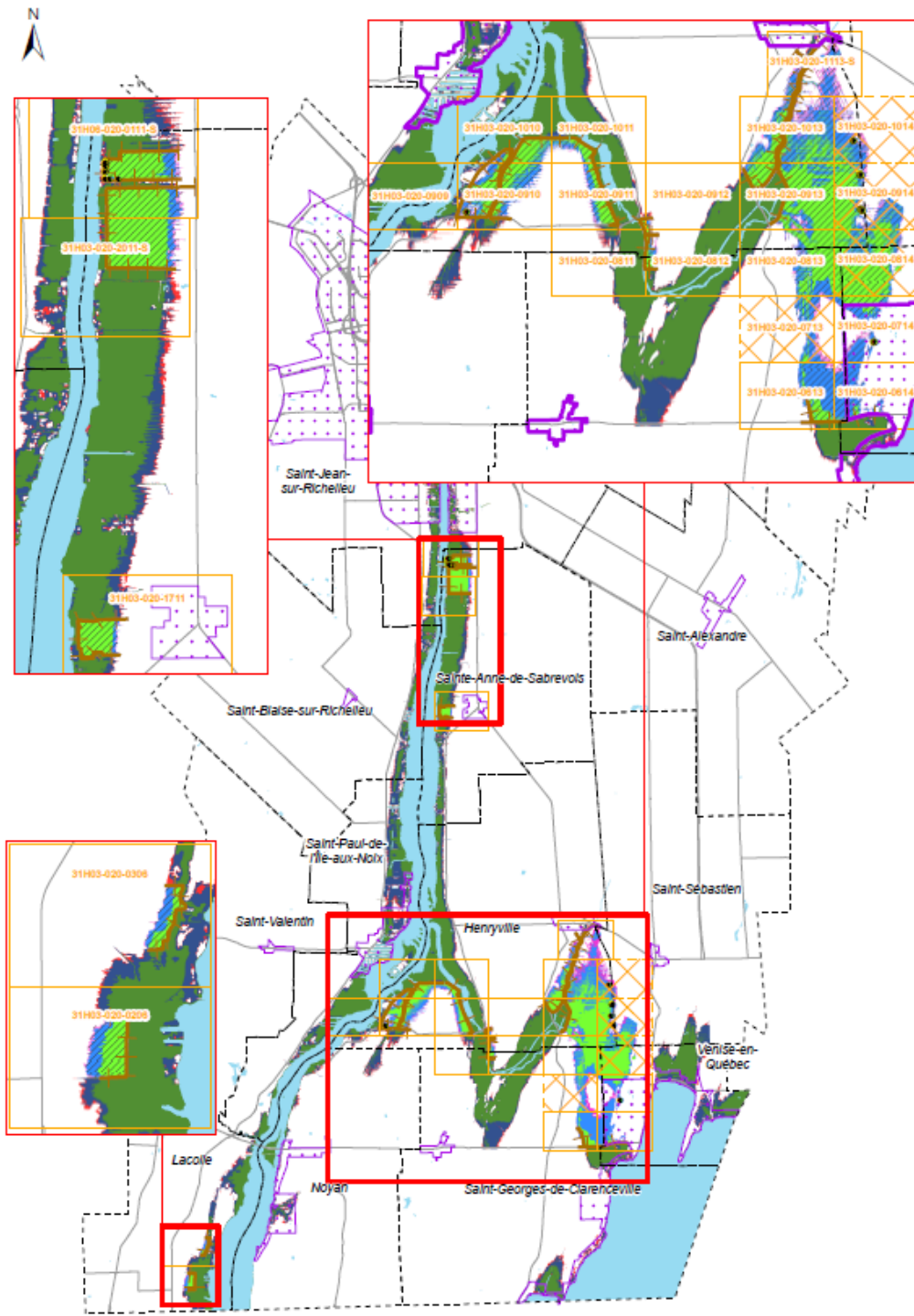
Au total, **1 581 ha** sont retirés des zones inondables (protégées par les digues) :

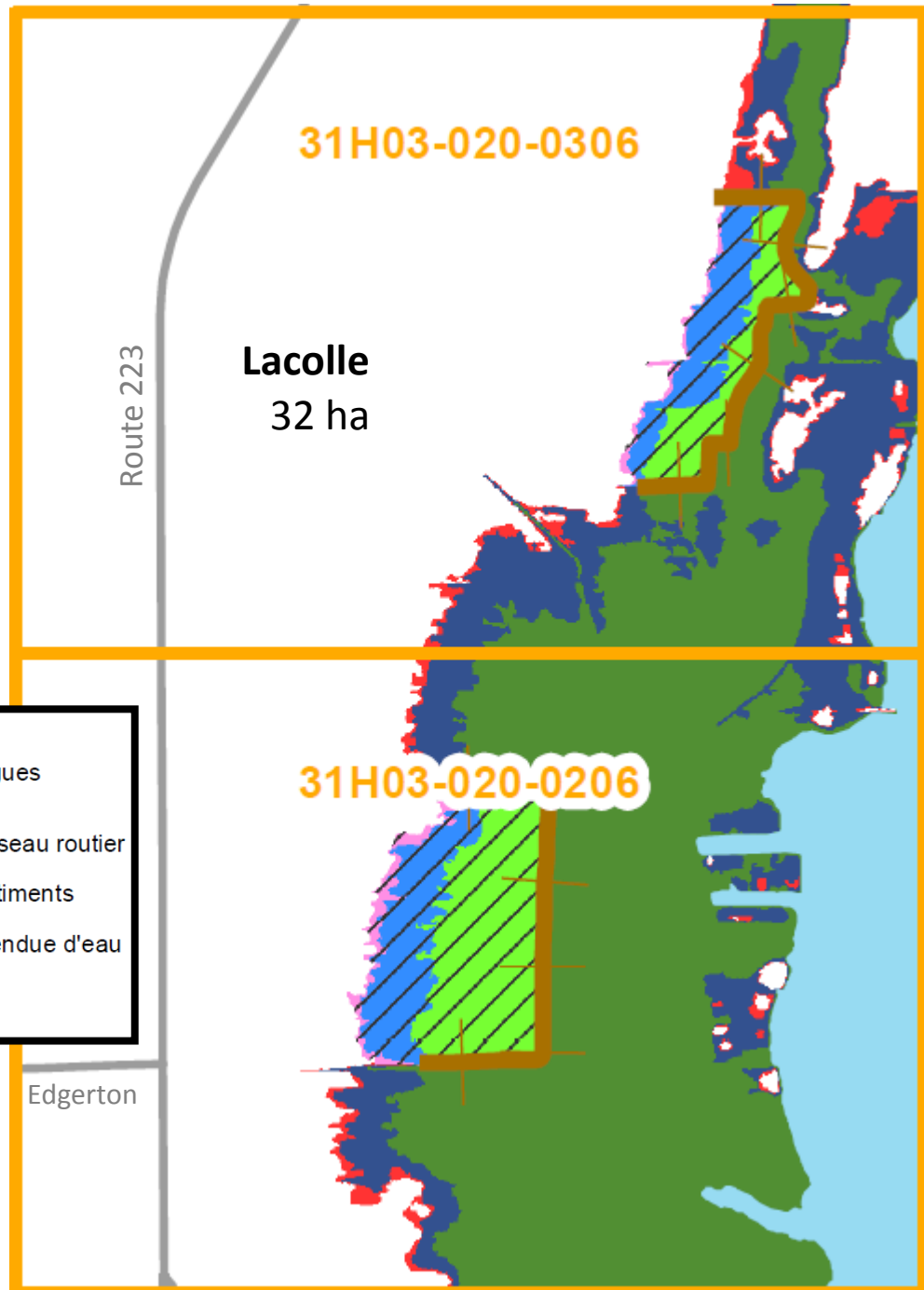
- 0-2 ans : **825 ha** (52,1%)
- 2-20 ans : **610 ha** (38,6 %)
- 20-100 ans : **146 ha** (9,2 %)

20 cartes modifiées

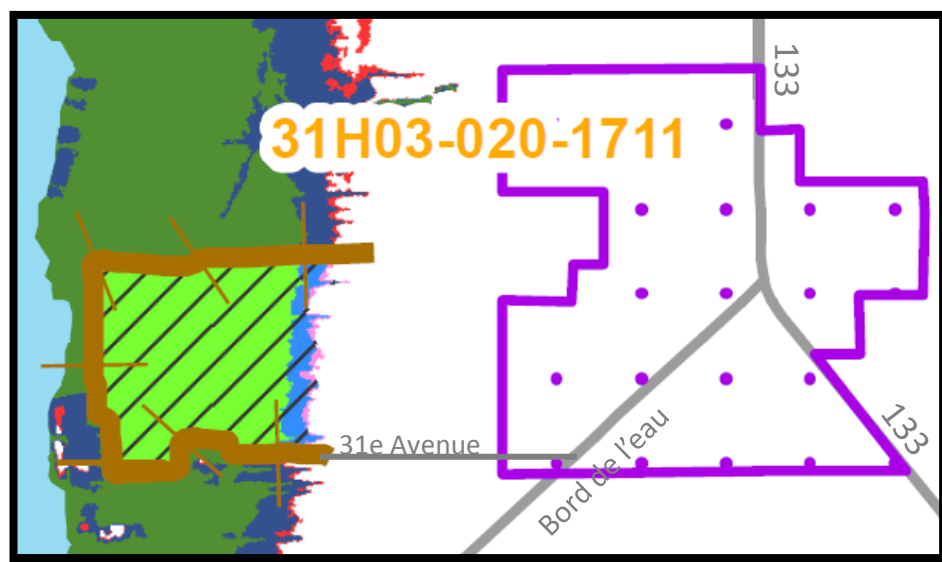
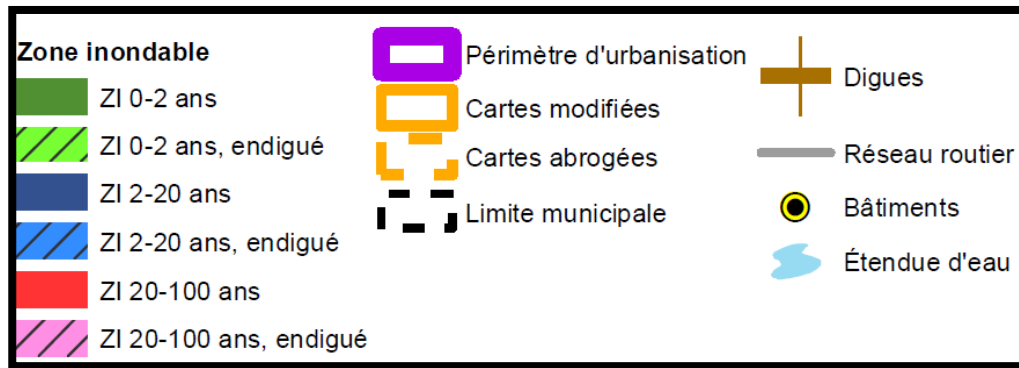
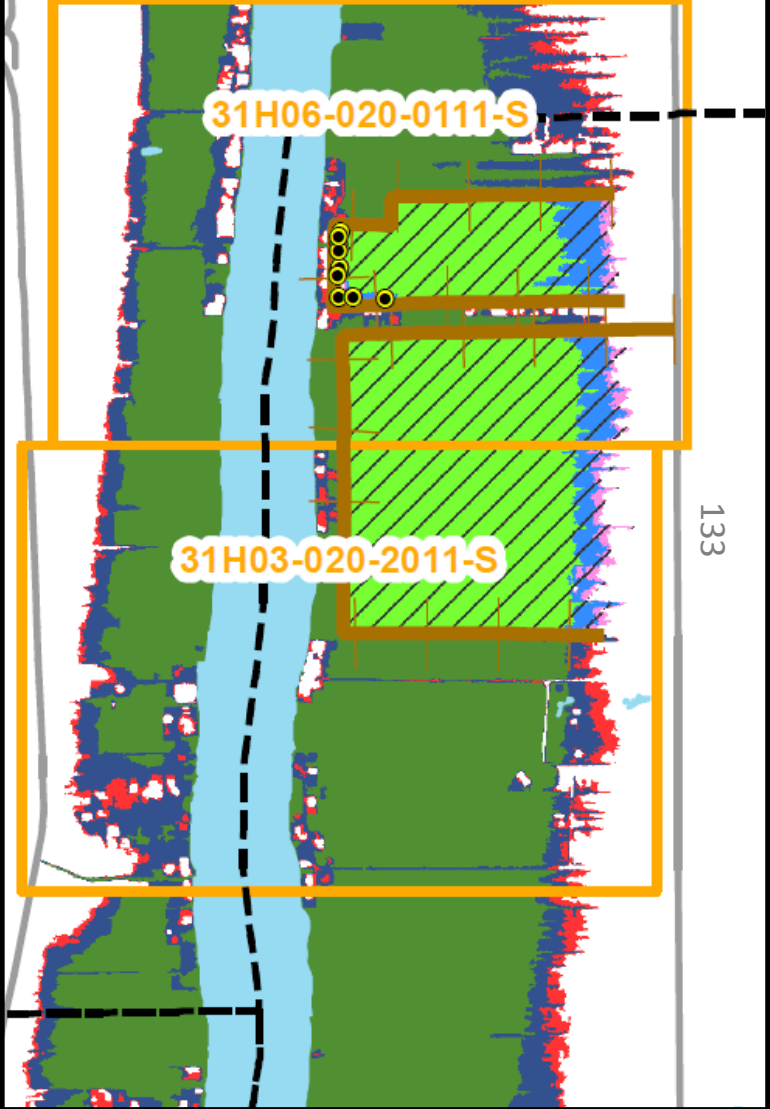
4 cartes abrogées

|    | Cartes modifiées au SADR | Cartes en remplacement | Municipalités concernées par la modification   |  |
|----|--------------------------|------------------------|--|--|
|    |                          |                        | Municipalités concernées par la modification de la délimitation de la plaine inondable | Municipalités dont la zone inondable ne change pas (seul le numéro de la carte) - territoire inclus dans le zoom de la carte |
| 1  | 31H06-020-0111-S         | 31H06-020-0111-S-D     | Sainte-Anne-de-Sabrevois   | Saint-Jean-sur-Richelieu   |
| 2  | 31H03-020-2011-S         | 31H03-020-2011-S-D     | Sainte-Anne-de-Sabrevois   | Saint-Jean-sur-Richelieu   |
| 3  | 31H03-020-1711           | 31H03-020-1711-D       | Sainte-Anne-de-Sabrevois   |  |
| 4  | 31H03-020-1010           | 31H03-020-1010-D       | Henryville   | Saint-Paul-de-l'Île-aux-Noix   |
| 5  | 31H03-020-1011           | 31H03-020-1011-D       | Henryville   |  |
| 6  | 31H03-020-0909           | 31H03-020-0909-D       | Henryville   | Saint-Paul-de-l'Île-aux-Noix   |
| 7  | 31H03-020-0910           | 31H03-020-0910-D       | Henryville   |  |
| 8  | 31H03-020-0911           | 31H03-020-0911-D       | Henryville   |  |
| 9  | 31H03-020-0811           | 31H03-020-0811-D       | Saint-Georges-de-Clarenceville, Henryville   |  |
| 10 | 31H03-020-0306           | 31H03-020-0306-D       | Lacolle  |  |
| 11 | 31H03-020-0206           | 31H03-020-0206-D       | Lacolle  |  |
| 12 | 31H03-020-1113-S         | 31H03-020-1113-S-D     | Henryville, Saint-Sébastien  |  |
| 13 | 31H03-020-1013           | 31H03-020-1013-D       | Henryville   |  |
| 14 | 31H03-020-0912           | 31H03-020-0912-D       | Henryville   |  |
| 15 | 31H03-020-0913           | 31H03-020-0913-D       | Henryville   |  |
| 16 | 31H03-020-0812           | 31H03-020-0812-D       | Saint-Georges-de-Clarenceville, Henryville   |  |
| 17 | 31H03-020-0813           | 31H03-020-0813-D       | Saint-Georges-de-Clarenceville, Henryville   |  |
| 18 | 31H03-020-0714           | 31H03-020-0714-D       | Venise-en-Québec, Saint-Georges-de-Clarenceville                                       |  |
| 19 | 31H03-020-0613           | 31H03-020-0613-D       | Saint-Georges-de-Clarenceville   |  |
| 20 | 31H03-020-0614           | 31H03-020-0614-D       | Venise-en-Québec, Saint-Georges-de-Clarenceville                                       |  |
| 21 | 31H03-020-1014           | Abrogée                | Henryville, Saint-Sébastien  |  |
| 22 | 31H03-020-0814           | Abrogée                | Venise-en-Québec, Saint-Sébastien, Henryville, Saint-Georges-de-Clarenceville          |  |
| 23 | 31H03-020-0713           | Abrogée                | Saint-Georges-de-Clarenceville   |  |
| 24 | 31H03-020-0914           | Abrogée                | Henryville, Saint-Sébastien  |  |



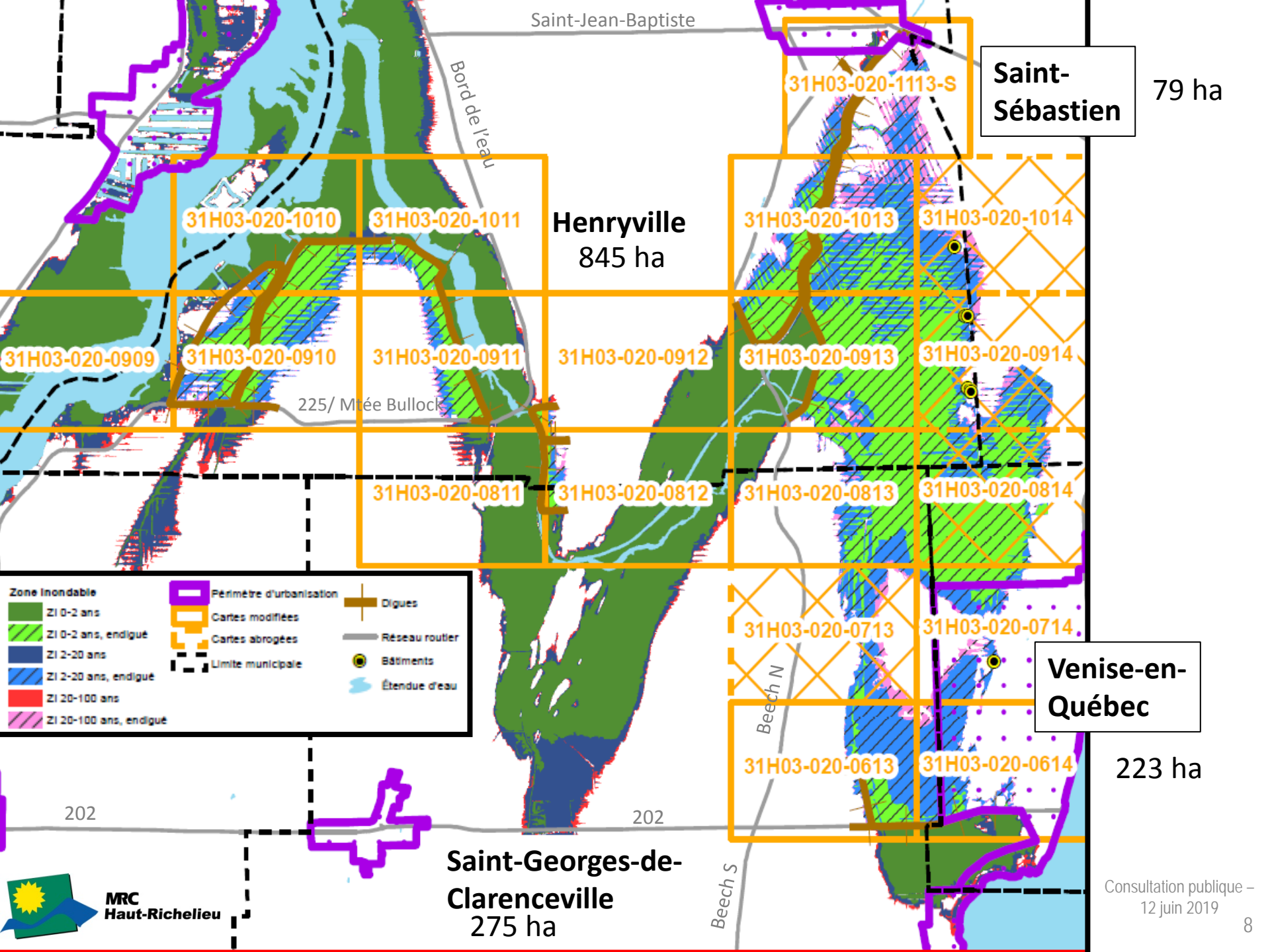


| Zone inondable |                        | Périmètre d'urbanisation |                          | Digues |                |
|----------------|------------------------|--------------------------|--------------------------|--------|----------------|
|                | ZI 0-2 ans             |                          | Périmètre d'urbanisation |        | Digues         |
|                | ZI 0-2 ans, endigué    |                          | Cartes modifiées         |        | Réseau routier |
|                | ZI 2-20 ans            |                          | Cartes abrogées          |        | Bâtiments      |
|                | ZI 2-20 ans, endigué   |                          | Limite municipale        |        | Étendue d'eau  |
|                | ZI 20-100 ans          |                          |                          |        |                |
|                | ZI 20-100 ans, endigué |                          |                          |        |                |



**Sainte-Anne-de-Sabrevois**

123 ha





# 3. Période de questions